

Montant de l'opération : **72 646,59€ TTC**

Lieu : La Courneuve (93)

Maitre d'Ouvrage : Conseil Régional d'Ile de France

Maitre d'Œuvre : Atelier d'architecture Philippe Challes (75)

### Détail des prestations

Travaux préparatoires (terrassement, béton pour fondation, Fourreaux ...)

Réalisation de 20 ml de muret béton coulé en place (1)

Fabrication\* et pose de 15 ml de clôture barreaudée en fer plein (2)

Fabrication\* et pose d'un portail coulissant remplissage tôle perforée et portillon (3)

Travaux de plantation pour jardinières (4)

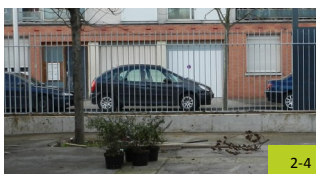
Réfection des trottoirs en enrobé (5)

Fourniture et pose d'un interphone (6)

\*fabrication sur mesure dans notre atelier



Lycée Denis Papin-Réaménagement du Parvis



Pour visiter le site : 34 avenue Michelet La courneuve (93)

10/2013